

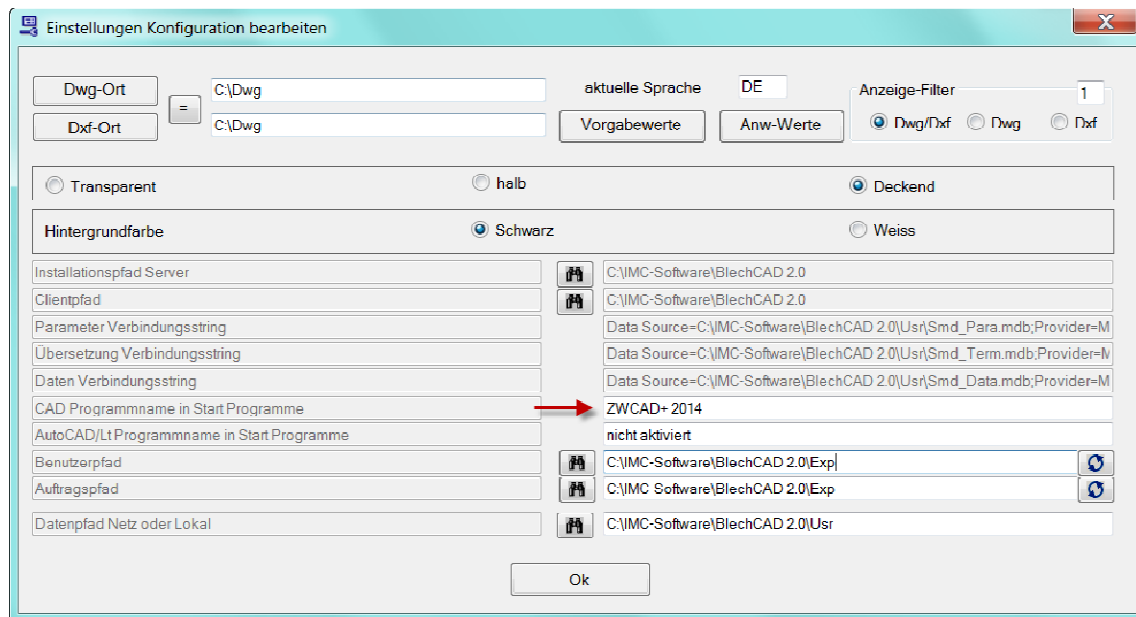
## Einstellungen „BlechCAD 2.0/SheetMetalDesign“

Nach der Installation existiert der Ordner „IMC-Software“ unter Start Programme.

**Schritt 2** Das Programm „Einstellungen“ dort ausführen.

Die einzelnen Punkte einstellen je nach Bedarf, wobei es wichtig ist den Namen des CAD Programms wie es in der Startleiste erscheint einzutragen.

Der Datenpfad kann auch ins Netz gestellt werden, dann sind die Parameter gleich für alle.



**Schritt 3** Das angegebene CAD öffnen, und Programm „CAD-Anbindung“ wählen.

Es erscheint ein Button „Das Menü wird mit Klick geladen“ bestätigen.

**Sobald das BlechCAD 2.0/SheetMetalDesign Menü erscheint, ist die Installation abgeschlossen „Programmmodule für BlechCAD geladen !!!“ erscheint als Meldung.**

**Weitere Hinweise finden Sie im Handbuch Programm „Handbuch“**

**Wir helfen Ihnen gerne weiter unter: [caspari@imc-software.de](mailto:caspari@imc-software.de)**